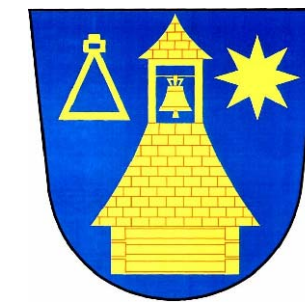
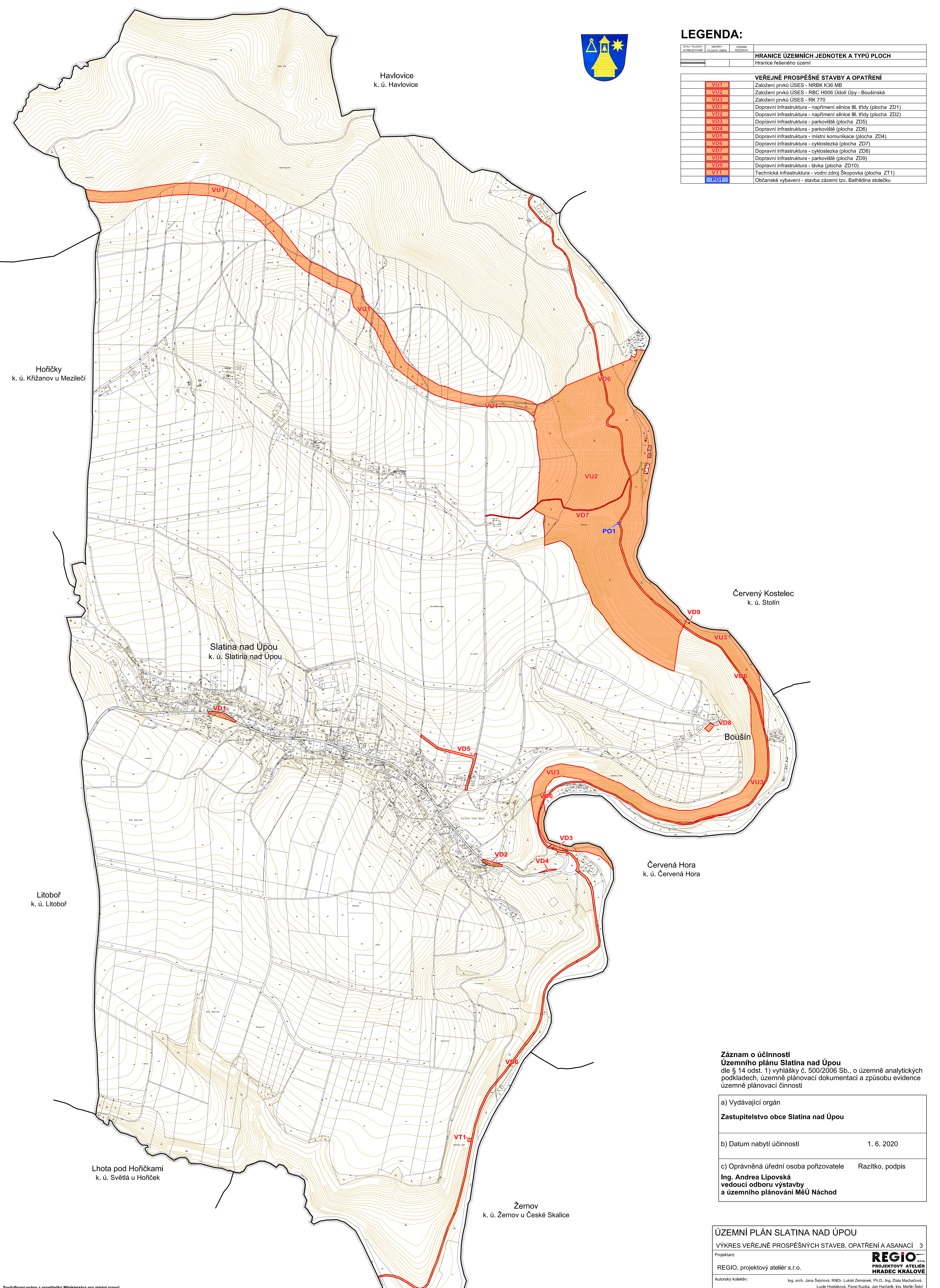


ÚZEMNÍ PLÁN SLATINA NAD ÚPOU



LEGENDA:

STAV PLOCHY	STABILIZOVANÉ	NAVŘENÍ	PLNOUČNÝ JEDN.	ÚZEMNÍ REZERVA
HRANICE ÚZEMNÍCH JEDNOTEK A TYPŮ PLOCH				
Hranice řešeného území				
VEŘEJNÉ PROSPĚŠNÉ STAVBY A OPATŘENÍ				
VU1	Založení prvků ÚSES - NREK K36 MB			
VU2	Založení prvků ÚSES - RBC H006 Údolí Úpy - Boušínská			
VU3	Založení prvků ÚSES - RK 770			
VD1	Dopravní infrastruktura - naplňování silnice III. třídy (plocha ZD1)			
VD2	Dopravní infrastruktura - naplňování silnice III. třídy (plocha ZD2)			
VD3	Dopravní infrastruktura - parkoviště (plocha ZD5)			
VD4	Dopravní infrastruktura - parkoviště (plocha ZD6)			
VD5	Dopravní infrastruktura - místní komunikace (plocha ZD4)			
VD6	Dopravní infrastruktura - cyklostezka (plocha ZD7)			
VD7	Dopravní infrastruktura - parkoviště (plocha ZD8)			
VD8	Dopravní infrastruktura - parkoviště (plocha ZD9)			
VD9	Dopravní infrastruktura - lávka (plocha ZD10)			
VT1	Technická infrastruktura - vodní zdroj Škopovka (plocha ZT1)			
PO1	Občanské vybavení - stavba zázemi tzv. Báhřidina stolečku			



Záznam o účinnosti Územního plánu Slatina nad Úpou
dle § 14 odst. 1) vyhlášky č. 500/2006 Sb., o územně analytických podkladech, územně plánovací dokumentaci a způsobu evidence územně plánovací činnosti

a) Vydávající orgán	
Zastupitelstvo obce Slatina nad Úpou	
b) Datum nabytí účinnosti	1. 6. 2020
c) Oprávněná úřední osoba pořizovatele	Razítko, podpis
Ing. Andrea Lipovská vedoucí odboru výstavby a územního plánování MěÚ Náchod	

ÚZEMNÍ PLÁN SLATINA NAD ÚPOU	
VÝKRES VEŘEJNĚ PROSPĚŠNÝCH STAVEB, OPATŘENÍ A ASANACÍ 3	
Projektant:	REGIO s.r.o. PROJEKTOVÝ ATELIER HRADEC KRÁLOVÉ
Autorský kolektiv:	Ing. arch. Jana Šejtlová, RNDr. Lukáš Zemánek, Ph.D., Ing. Zlata Macháčová, Lucie Hostáková, Pavel Kupka, Jan Hačárek, Ing. Martin Šejdl
Objednatel:	Obec Slatina nad Úpou
Návrh:	Červenec 2019
Měřítko:	1 : 5 000
Vydání ÚP:	Květen 2020